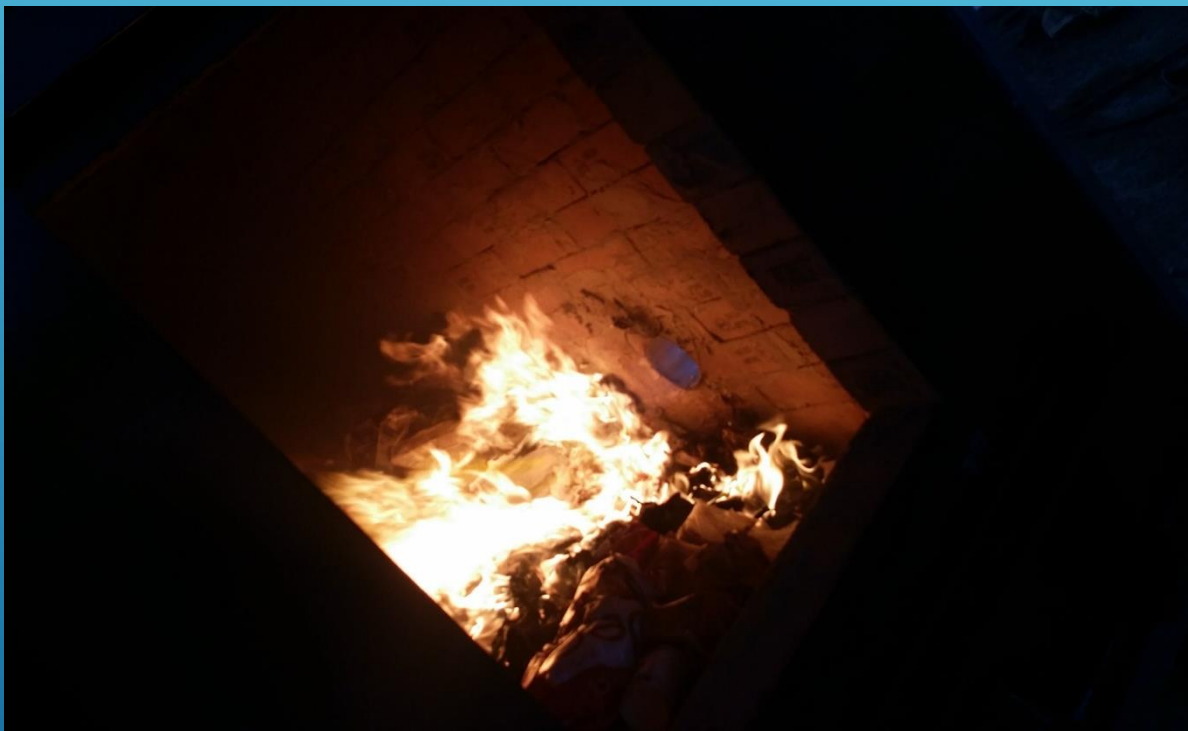


KILN THAI MADE

เตาเผาขยะไทย ทำเอง - ซ่อมเอง - ใช้งานจริง



นายไพรวลัย เกิดทองมี มหาวิทยาลัยวลัยลักษณ์

ปัญหา-แนวคิด

การรวบรวมขยะไว้จุดเดียว มีปริมาณขยะสะสมมาก

เกิดน้ำเสีย ส่งกลิ่นเหม็น เกิดการสะสม ซาก(mass) ที่ย่อยสลายไม่ได้/ย่อยสลายช้า

เตาเผาที่มีขนาดใหญ่ เทคโนโลยีต่างประเทศ

เตาเผาขยะ+ผลิตไฟฟ้า (ที่มีอยู่แล้ว)

เปลี่ยน Mass เป็น Gas เกิด แก๊สพิษ ในค่าเฉลี่ยต่อพื้นที่ ในปริมาณที่สูง เนื่องจากปริมาณการเผาสูง (300-900 ตันต่อวัน) และงบบ่อสร้างสูง

เตาเผาขยะ+ผลิตไฟฟ้า (ก่อสร้างใหม่)

ไม่ผ่าน EIA เนื่องจากประชาชนไม่ยอมรับ

เพราะเจอ น้ำเสีย กลิ่นเหม็นแล้ว จะต้องเจอแก๊สพิษ อีก เนื่องจากปริมาณการเผาสูง (300-900 ตันต่อวัน มีการปนเปื้อนแก๊สพิษเป็นบริเวณกว้าง)



สนับสนุนให้ อบต. เทศบาล บริหารจัดการขยะในบ้านตัวเอง

คัดแยก / ปริมาณขยะไม่มาก

มีบ่อย่อย Bio mass / สร้างปุ๋ย



เผาทำลาย

สร้างเตาเผาเอง / ประหยัดงบประมาณ

- ซ่อมได้
- สร้างตามขนาดเหมาะสมกับปริมาณขยะ
- คนในพื้นที่มีงานทำ
- มีการจัดการขยะจากเจ้าของขยะ

เตาเผาขยะ



ห้องเผาหลัก (เผามวล)



เตาเผาคว้น



หัวสเปร์น้ำ จับฝุ่นและแก๊ส ละลายน้ำ /ปรับสภาพน้ำ เข้าบ่อบำบัด



ก่ออิฐทนไฟหนา > 20 ซม.



ท่อส่งคว้น



ห้องสเปร์น้ำ

การดำเนินงาน จัดการขยะ



บทสรุป

- 1.ควรสนับสนุน ให้นำหน่วยงานที่เกี่ยวข้องกับขยะ บริหารจัดการขยะเอง ภายใน พท.
- 2.เตาเผา ทำเองถูกกว่า การจัดซื้อ 5 – 10 เท่า
- 3.ประหยัดงบประมาณ / บำรุงรักษา ในระยะยาว

ประเทศไทย 4.0 สนับสนุนให้ใช้เทคโนโลยีของคนไทย เราจึงต้องผลิตนวัตกรรมเอง